

Prosty fotomontaż

Cel ćwiczenia

Celem ćwiczenia jest przygotowanie prostego fotomontażu poprzez złożenie dwóch obrazów umieszczonych na oddzielnych warstwach: dolnej — zawierającej tło oraz górnej — zawierającej pojedynczy element, np. postać człowieka wyciętą z innego obrazka.

Potrzebne narzędzia

Ćwiczenie należy wykonać za pomocą programu GIMP, który jest dostępny za darmo pod adresem: www.gimp.org. Polecenia opisane poniżej dotyczą GIMP-a w wersji 2.10 i mogą się różnić od poleceń we wcześniejszej wersji GIMP-a 2.8.

Lista poleceń

1. Znajdź dwa obrazki — jeden który stanie się tłem fotomontażu oraz drugi z którego wytniesz jakiś obiekt który umieścisz na tle z poprzedniego obrazka. Najprościej użyć do tego celu własnego zdjęcia (bieżącego albo z przeszłości). W wyszukiwaniu tła warto użyć wyszukiwarki. Zarówno obrazek tła jak i obrazek pierwszoplanowy muszą być dosyć dobrej rozdzielczości, co najmniej kilkaset na kilkaset pikseli.
2. Uruchom GIMP-a.
3. Wczytaj obrazek pierwszoplanowy. W tym celu na menu tekstowym wybierz *Plik > Otwórz*, następnie wskaż plik zawierający obrazek i kliknij przycisk *Otwórz*.
4. Twoim celem jest wycięcie postaci widocznej na zdjęciu z tła. W tym celu wybierz z przybornika (okienko z narzędziami dostępne zwykle z lewej strony ekranu lub w innym miejscu) trzecie narzędzie od góry opisane jako *Odręczne zaznaczanie obszarów*.



5. Następnie klikając lewym przyciskiem myszy otocz zaznaczony obiekt za pomocą linii łamanej w ten sposób aby zachować duży margines. Tworząc zaznaczenie w ten sposób można klikać także poza granicami płótna. Aby utworzyć zaznaczenie należy albo kliknąć ponownie w początkowy punkt albo nacisnąć klawisz Enter.

Następnie należy skopiować zaznaczony obszar za pomocą Ctrl-C, a następnie wkleić jako nowy obrazek za pomocą Ctrl-Shift-V (trzeci rysunek w tabelce poniżej).

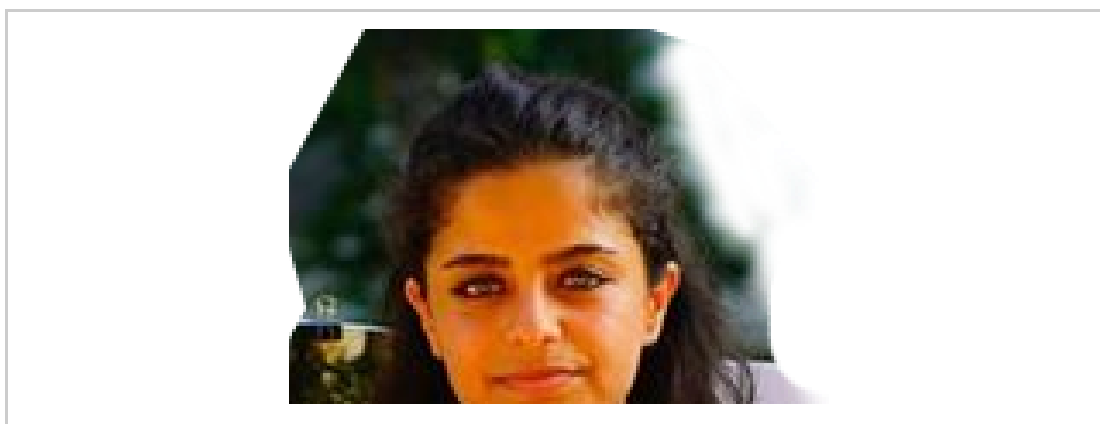


6. Następnie należy usunąć z obrazka pozostałą część tła.

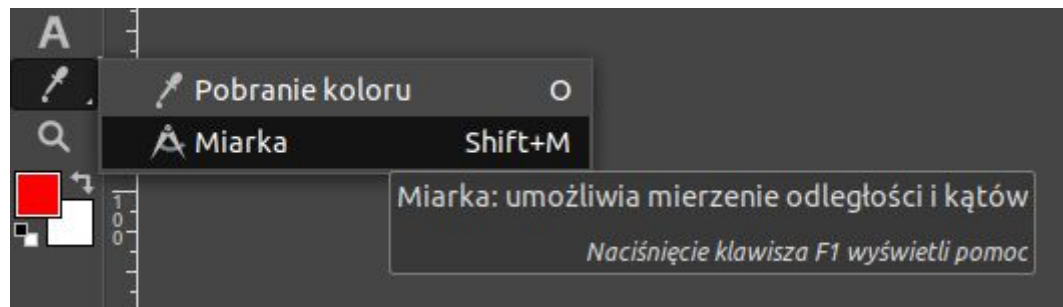
W tym celu z przybornika należy wybrać gumkę.



W oknie z prawej strony w opcjach tego narzędzia należy ustawić jej twardość na 15 i dosyć duży rozmiar. Następnie należy usuwać tło w ten sposób, aby granica między osobą a tłem pozostała nieostra - na mniejszym powiększeniu będzie ona praktycznie niewidoczna.



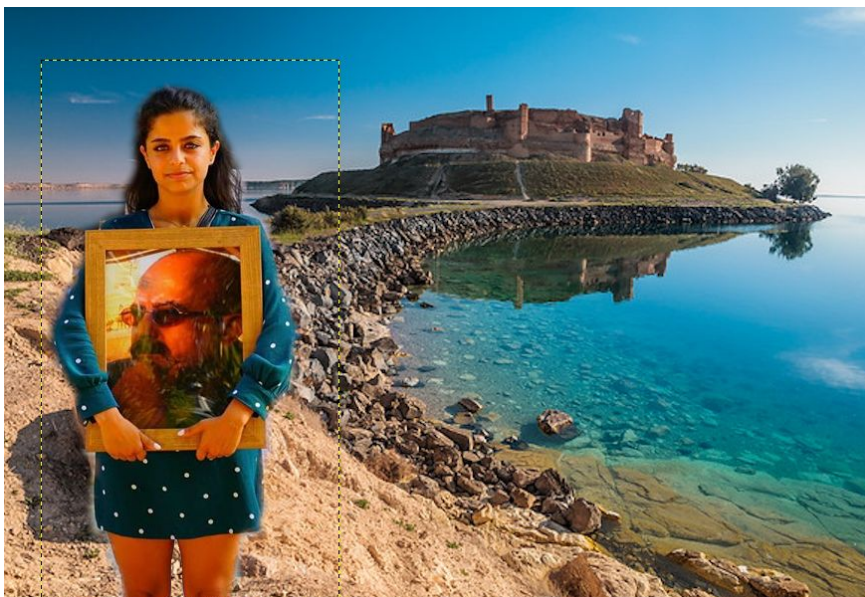
7. Ostatecznie plik z postacią bez tła należy zapisać na dysku w formacie XCF. W tym celu z menu tekstowego programu należy wybrać *Plik > Zapisz* .
8. W tym momencie dysponujemy dwoma obrazkami — pierwszym obrazkiem postaci bez tła — i obrazkiem tła. Zanim złożymy je w jeden rysunek należy przeskalować jeden względem drugiego. W tym celu należy oddzielnie wczytać do programu oba obrazki. Następnie należy użyć narzędzia *Miarka* (tzn. cyrkla) do zmierzenia wysokości postaci, którą zamierzamy umieścić nad obrazek tła. Narzędzie to dostępne jest w przyborniku. Należy kliknąć ikonę z zakraplaczem prawym klawiszem myszy, a następnie wybrać opcję *Miarka* .



Za pomocą miarki można zmierzyć wysokość postaci, aby ustalić relacje między wysokością jednego i drugiego obrazka, które zwykle mają zupełnie inną rozdzielczość.

Następnie należy przeskalować jeden obrazek względem drugiego — zwykle skaluje się wielkość obrazka pierwszoplanowego, ale można oczywiście przeskalować obrazek tła.

9. Następnie należy umieścić oba obrazki na jednym. W tym celu należy przejść do obrazka tła, a następnie z menu tekstowego wybrać *Plik > Otwórz jako warstwy* i wybrać plik z postacią bez tła.
10. Obraz ten pojawia się nad obrazem tła otoczony żółtą ramką. Można go przesunąć w dowolne miejsce za pomocą narzędzia do przesuwania (pierwsze narzędzie w Przyborniku).



Zdjęcie użyte do stworzenia tej instrukcji przedstawia Wafę Moustafę, córkę syryjskiego dysydenta, czekającą na powrót ojca z więzienia już 2 500 dni.

<https://fb.com/TheSyriaCampaign/photos/a.608812989210718/3015423845216275/>

<https://www.facebook.com/SyrianFamilies/>

Zdjęcie cytadeli pochodzi ze strony

<https://www.ketangajria.com/MENA/Syria-Escapes/i-fmSbZDr/A>